


CI-100 - dm Integration:  
Ein Erfahrungsbericht zur  
Einführung des Cash Recyclers  
bei dm-drogerie markt





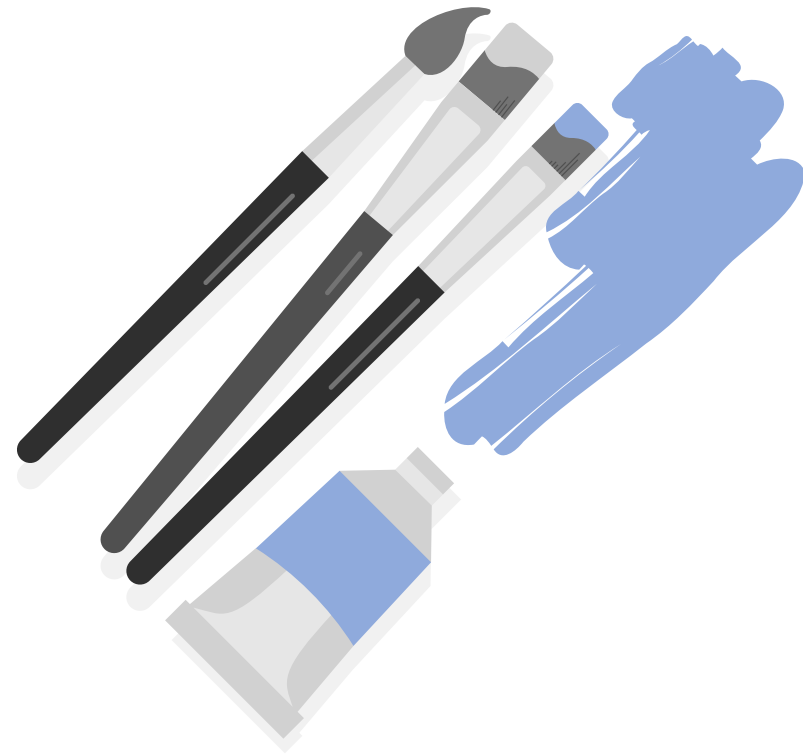
„Die Wirtschaft hat nicht die Aufgabe, Arbeitsplätze zu schaffen. Im Gegenteil. Die Aufgabe der Wirtschaft ist es, **die Menschen** von der Arbeit zu befreien.“

*Götz Werner*

---



„Was kannst du tun, was lassen?“



# Kurzportrait



# Kurzportrait



**Führender Drogeriemarkt**  
u. a. in Deutschland



**2.094 Filialen in Deutschland**  
3.945 Filialen in Europa



**Marktpräsenz**  
in 14 Ländern Europas



**46.347 Mitarbeitende in Deutschland**  
71.620 Mitarbeitende im dm-Konzern



**9,9 Mrd. Euro Umsatz im GJ 2021/22**  
13,6 Mrd. Euro Umsatz im dm-Konzern



„Der Mensch steht  
im Mittelpunkt  
unseres Handelns“

*Götz Werner*



# Fionas Story



# Fiona Fröhlich



- Demographie –  
Alter: 30  
Tätigkeit: Filialleiterin

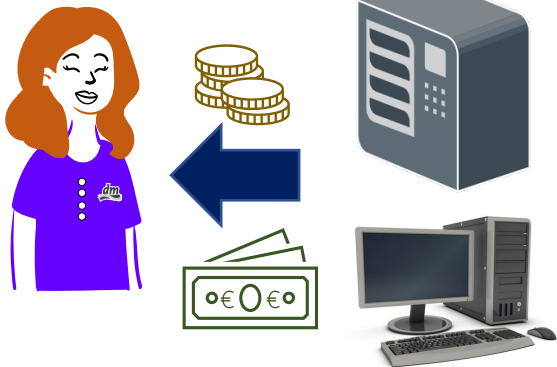
## - Wants and Needs -

- Schneller und einfacher Support
- Einfache Anwendungen
- Digital
- Prozesse im Alltag vereinfachen

## - Statement -

"Ich möchte meine Filiale wirtschaftlich  
voranbringen."





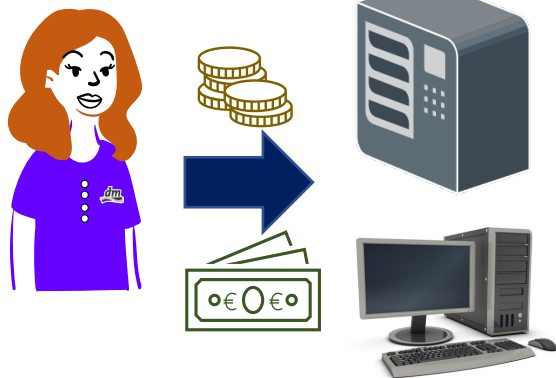
1

## Wechselgeld holen

„Fiona zählt **manuell** die Münzen und Scheine für den Kassierprozess und trägt den Wert am Backoffice PC ein.“

## Kassieren

„Fiona kassiert unsere Kunden an der bedienten Kasse ab.“



3

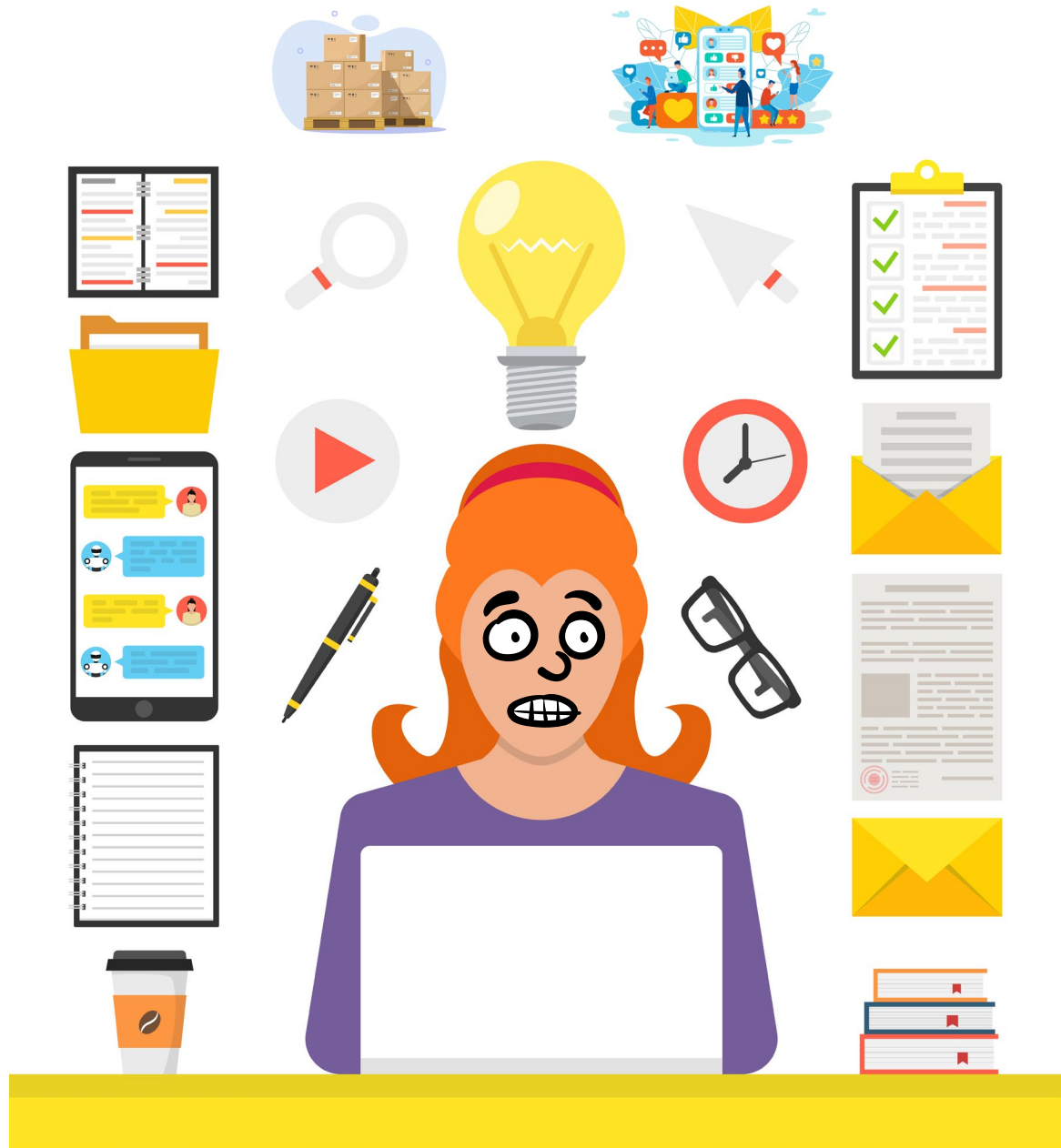
## Abrechnung durchführen

„Fiona zählt **manuell** alle Einnahmen ihrer Schicht und trägt den Wert am Backoffice PC ein.“

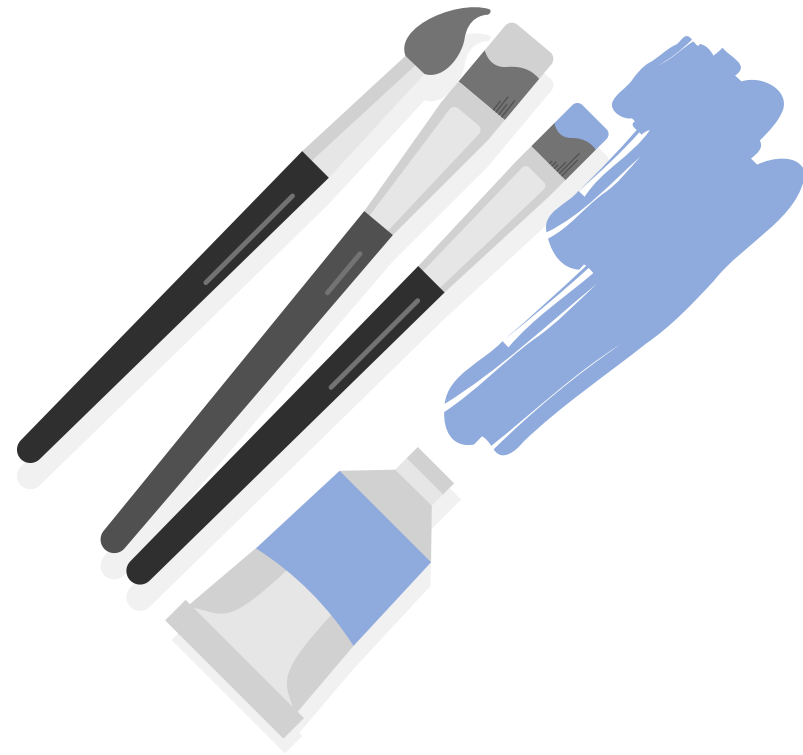
2







„Was können wir tun, was lassen?“



# Cash Recycler



# "Ich möchte meine Filiale wirtschaftlich voranbringen."



## OPTIMIERUNG GELDBEARBEITUNG IN DEN FILIALEN

*Abrechnungen, Wechselgeld, Tresorsturz*

## VERANTWORTUNGSDELEGATION

*Jeder Bedienende rechnet direkt am Cash Recycler ab*



## GELDDIENSTLEISTER – OPTIMIERUNG

*Anfahrtsrhythmen für Bargeldver- und entsorgung*

# Cash Recycler bei dm im Zeitverlauf



Start  
Integration in  
die dm  
Umgebung

2016



Erstes Remote Update  
Erste Konfig Updates (Watermarks)  
Betriebssystemupdate auf WIN10

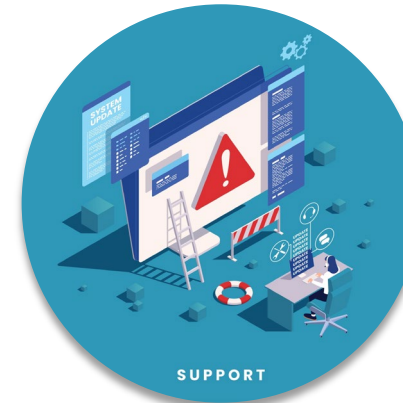
2018 - 2021



2015  
Installation  
Cash Recycler  
Filiale in Perl



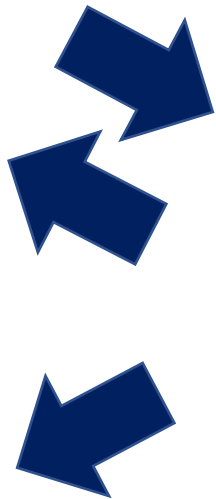
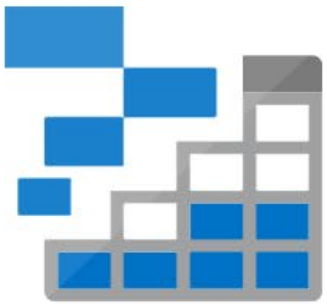
2017  
Start  
Automatische  
Wechselgeld-  
bestellung



2022  
Einführung  
CashMAPP



Usermanagement



Digitale Belege



Automatisierte Bargeldbestellung

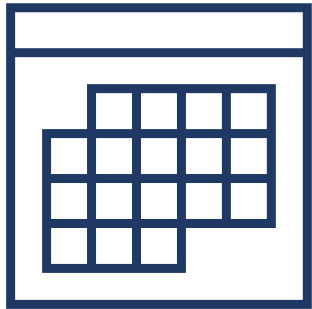
Remote Support  
Remote Updates





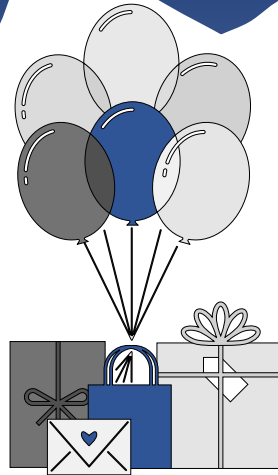


**1.320 Cash Recycler Filialen**  
63% in Deutschland

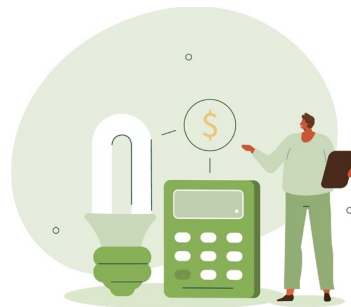


**~ 8.000.000€**

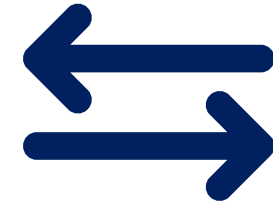
Geldvolumen jeden Tag



**40.000 Softwarepakete**  
seit 2021



**~ 1,5 min je Abrechnung**  
zusätzlich digitale Belege



**2.000.000 Transaktionen**  
in den letzten 6 Monaten



**~ 5 Sekunden**  
Beleglaufzeit

# dm-Grundsätze



## FÜR UNSERE MITARBEITENDEN

*„Wir fördern Transparenz und Geradlinigkeit und unterstützen alle Mitarbeitenden in ihrer Entwicklung.“*

## FÜR UNSERE KUNDEN

*„Wir respektieren unsere Kunden als Mitmenschen und nicht nur als Konsumenten. Wir sind in allem, was wir tun, für unsere Kunden da.“*

## FÜR UNSERE PARTNER

*„Mit allen Partnern pflegen wir eine faire, auf Langfristigkeit und Transparenz angelegte Zusammenarbeit.“*



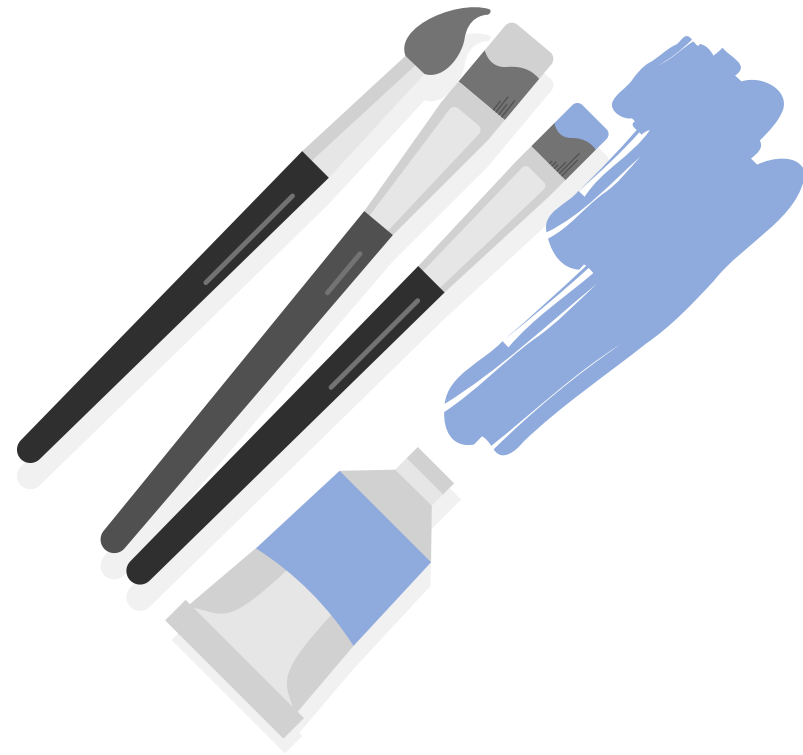
Weitere  
Kooperationen

Predictive  
Maintenance



# Next Generation Devices

„Was können Sie tun, was lassen?“



Vielen Dank!

Andreas Walz

Certified Requirements Engineer  
bei dmTECH GmbH



[www.linkedin.com/in/andreas-walz-181089191](https://www.linkedin.com/in/andreas-walz-181089191)

